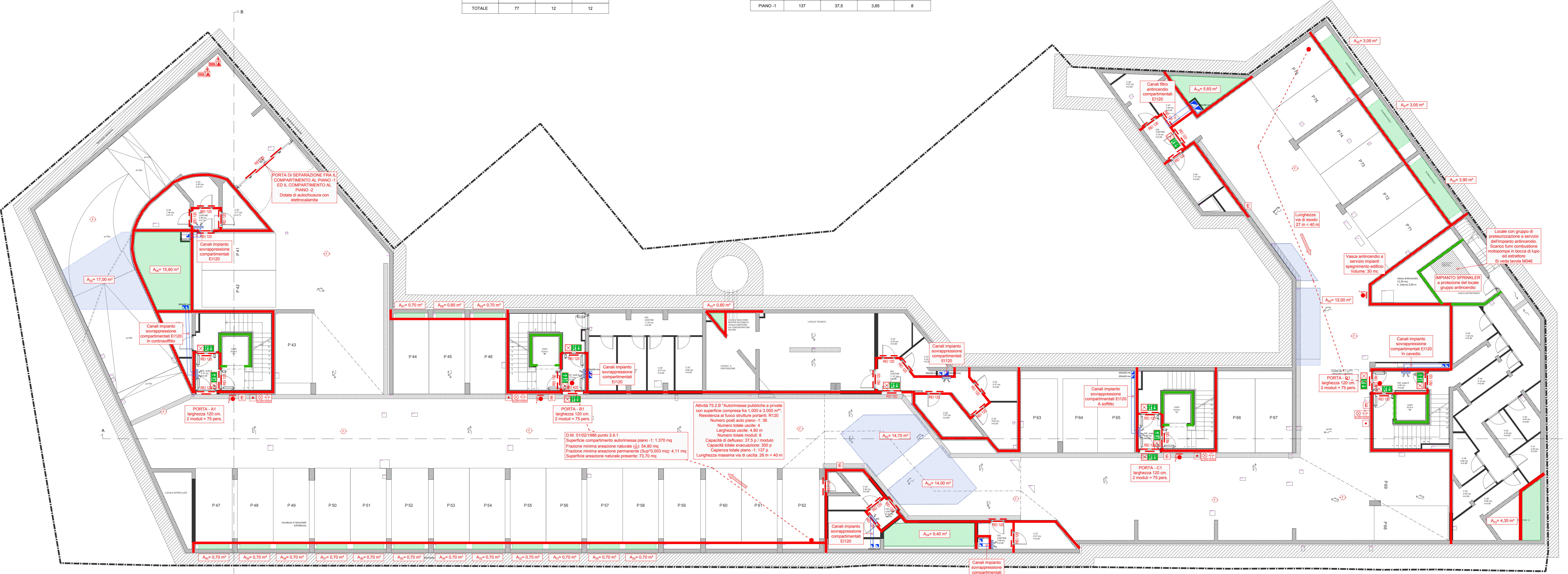
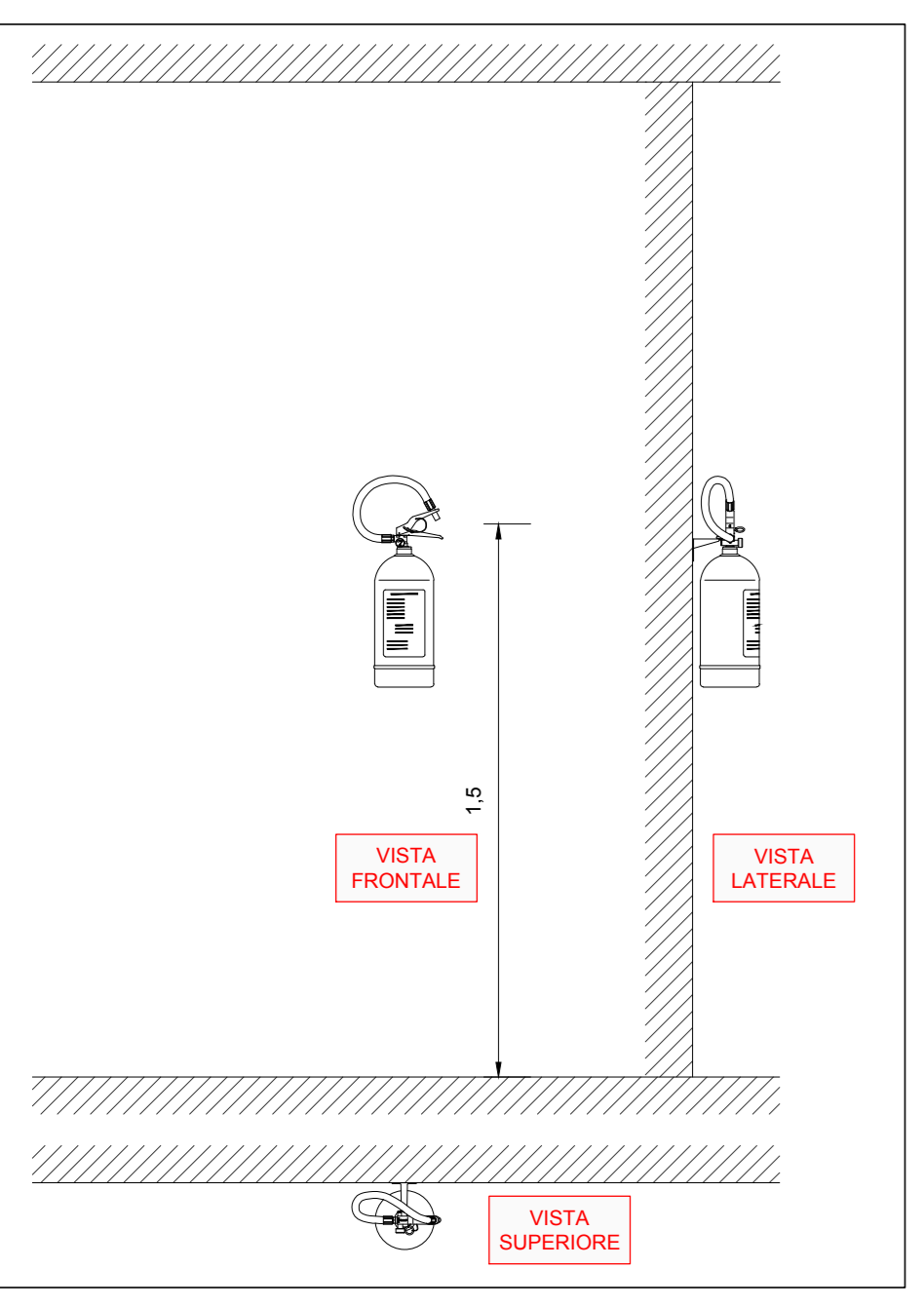


ESTINTORI			
PIANO	N° POSTI AUTO	N° ESTINTORI MINIMI	N° ESTINTORI INSTALLATI
INTERRATO -2	40	6	6
INTERRATO -1	37	6	6
TOTALE	77	12	12

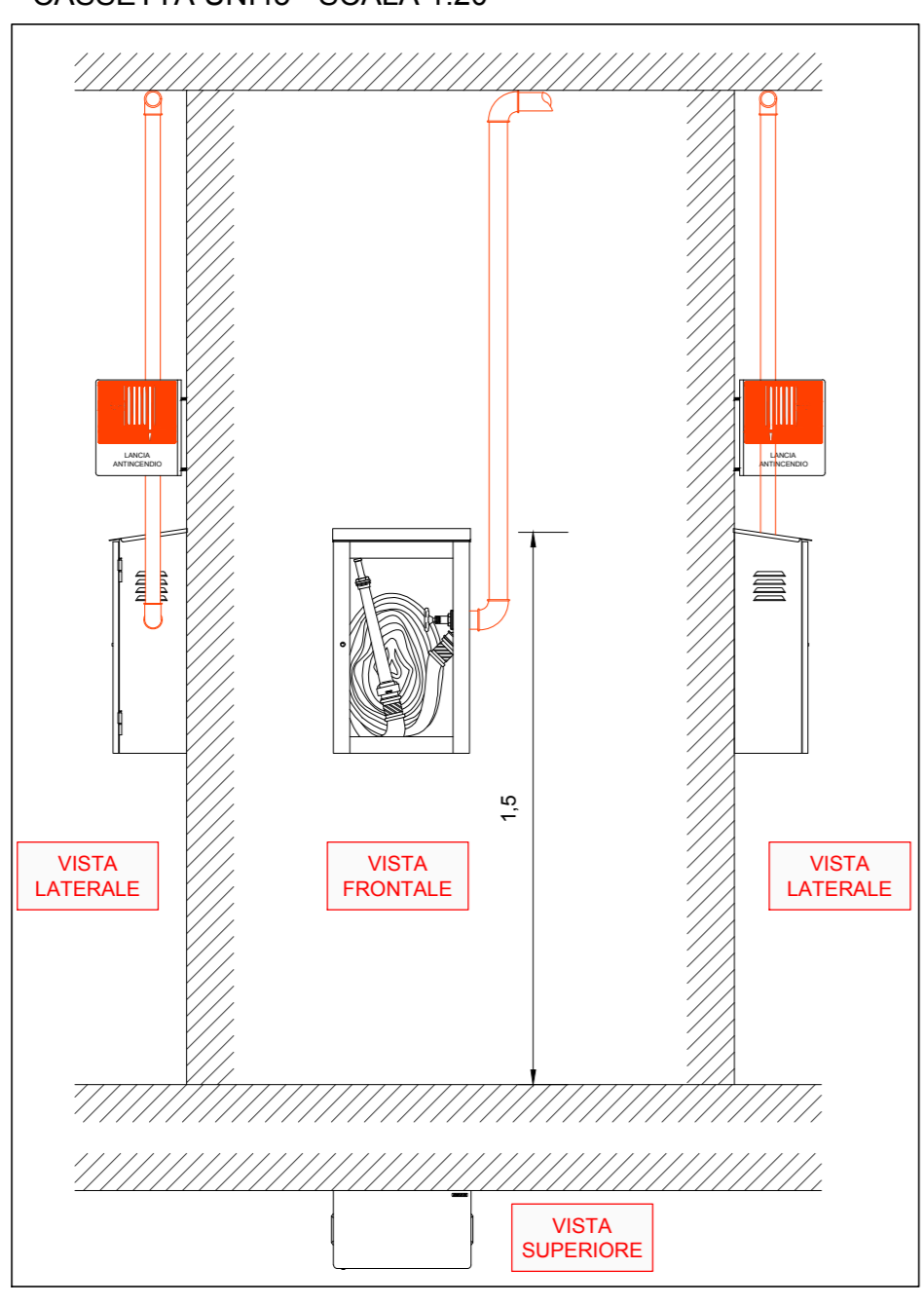
RIPIEGLIO AFFOLLAMENTI E MODULI VE DI FUGA				
PIANO	AFFOLLAMENTO (U)	Capacità diffusio (p/modulo)	MODULI RICHIESTI	MODULI DISPONIBILI
AUTORMESSA				
PIANO -2	137	37,5	3,65	8
PIANO -1	137	37,5	3,65	8



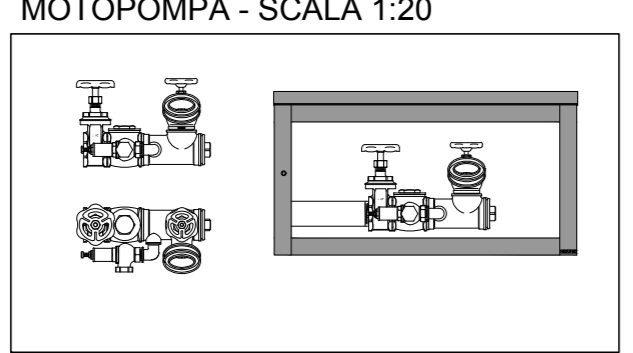
PARTICOLARE INSTALLAZIONE ESTINTORE - SCALA 1:20



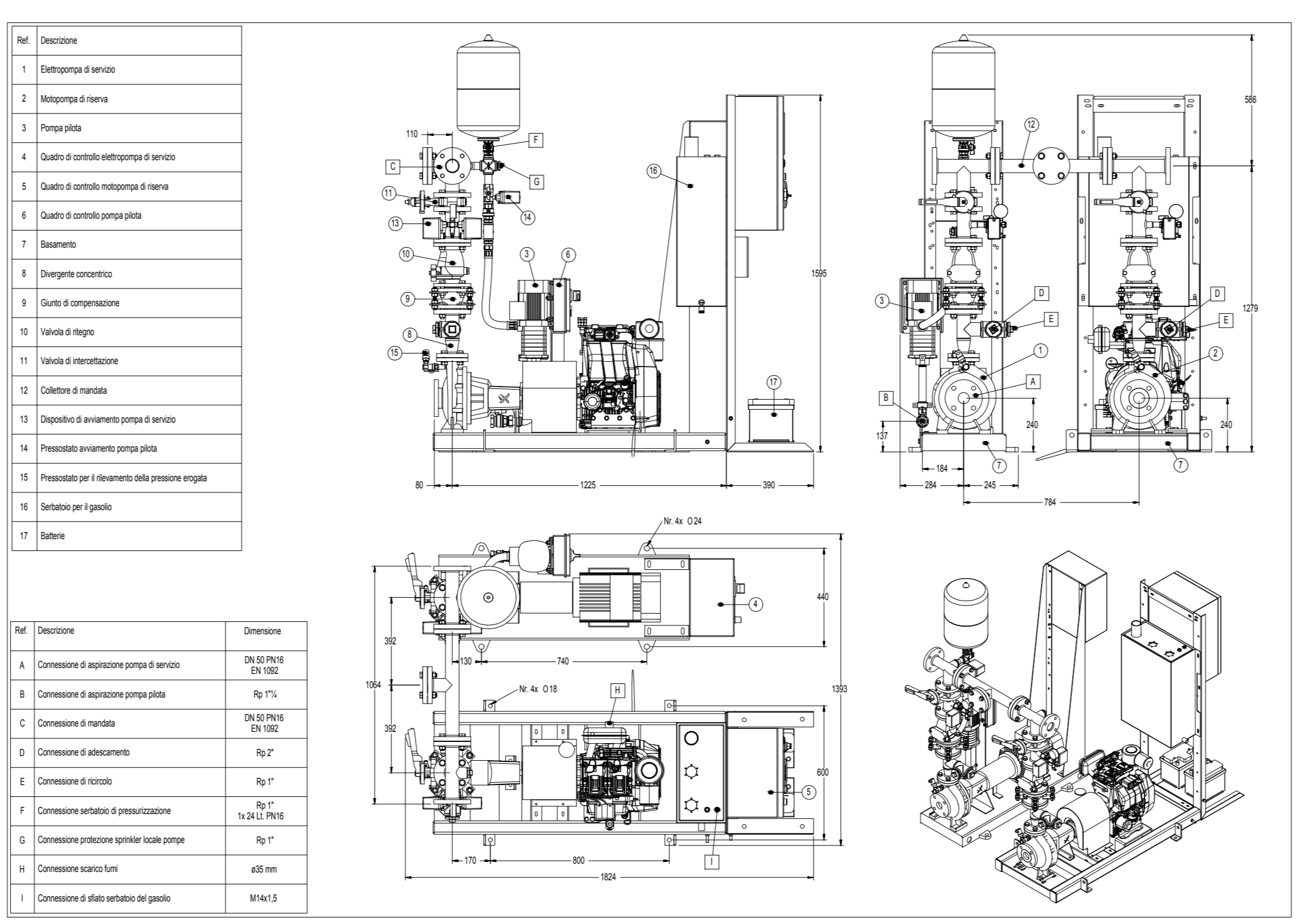
PARTICOLARE INSTALLAZIONE CASSETTA UN45 - SCALA 1:20



PARTICOLARE CASSETTA ATTACCO MOTOPOMPA - SCALA 1:20



GRUPPO PRESSURIZZAZIONE ANTINCENDIO - SCALA 1:20



LEGENDA SIMBOLI	
	Apparecchio di emergenza autonomo con l'indicazione delle vie d'uscita
	Struttura REI 60
	Struttura REI 90
	Struttura REI 120
	Via di fuga
	Via di fuga - verso Falto
	Via di fuga - percorso orizzontale
	Via di fuga - verso il basso
	Porta con riportata la caratteristica di resistenza al fuoco
	Estintore portatile con capacità estinguente 34A, 233BC
	Pulsante di aggancio tensione di emergenza
	Urtante UN45
	Pulsante impianto di allarme
	Impianto automatico di rivelazione d'incendio
	Pannello ottico acustico di allarme antincendio
	Attacco motopompa V.V.F.
	Aerazione piano -2
	Aerazione piano -1
	Canali di aerazione filtro antifuoco con griglia di presa

COMUNE DI FIRENZE
INTERVENTO DI RIQUALIFICAZIONE URBANA, MEDIANTE DEMOLIZIONE E RICOSTRUZIONE CON AMPLIAMENTO VOLUMETRICO, DEL COMPLESSO EDILIZIO E R.P. DI VIA TORRE DEGLI AGLI E PREVENTIVA REALIZZAZIONE DI ALLOGGI VOLANO TRASFORMATI IN CONDOMINIO PLURIFAMILIARE, MONTABILI E SMONTABILI FINANZIAMENTI.

L.R.T. N.25 DEL 29/06/2011 art. 22 - Interventi speciali di recupero e incremento del patrimonio e.r.p. Delibera G.R.T. n. 201 del 03/03/2012

REALIZZAZIONE DEL FABBRICATO PER COMPLESSIVI 88 ALLOGGI E.R.P. VIA TORRE DEGLI AGLI - VIA DEL GIARDINO DELLA BIZZARRIA

Responsabile del Procedimento: **CASA SPA - Arch. Vincenzo Esposito** Direttore Lavori: **CASA SPA - Ing. Leonardo Boschi**

CASA SPA
CONTRATTO DI REALIZZAZIONE APPALTARE
Via Firenze 3, 50121 Firenze (FI) - Italia
www.casaspa.it
E-mail: info@casaspa.it
Tel. +39 055 230100 - Fax +39 055 230100

SELI MANUTENZIONI GENERALI srl
S.p.A. MANUTENZIONI GENERALI
Via Salaria 100, 00198 Roma (RM) - Italia
www.seli.it
E-mail: info@seli.it
Tel. +39 06 36741 - Fax +39 06 36740

DAMIANI - HOLZKO S.p.A.
S.p.A. MANUTENZIONI GENERALI
Via Salaria 100, 00198 Roma (RM) - Italia
www.damiani-holzko.it
E-mail: info@damiani-holzko.it
Tel. +39 06 297970 - Fax +39 06 297971

LIGNOALP
Damiani - Holzko S.p.A.

DAMIANI - HOLZKO S.p.A. S.p.A.
S.p.A. MANUTENZIONI GENERALI
Via Salaria 100, 00198 Roma (RM) - Italia
www.damiani-holzko.it
E-mail: info@damiani-holzko.it
Tel. +39 06 297970 - Fax +39 06 297971

J+S SRL Architecture & Engineering
P.IVA 04570500565 - P. IVA 04570500565
RESPONSABILE PROGETTAZIONE PRELIMINARE E PRELIMINARE
100 Corso Salaria 23, 00198 Roma (RM) - Italia
www.j+s.it
E-mail: info@j+s.it
Tel. +39 06 4941270 - Fax +39 06 4941271

STEAM PROGETTO S.p.A.
P.IVA 04570500565 - P. IVA 04570500565
RESPONSABILE PROGETTAZIONE PRELIMINARE E PRELIMINARE
100 Corso Salaria 23, 00198 Roma (RM) - Italia
www.steam.it
E-mail: info@steam.it
Tel. +39 06 4941270 - Fax +39 06 4941271

dot. Ing. GIULIA BENATTI
Ingegnere della Provincia di Firenze
P.IVA 04570500565 - P. IVA 04570500565

Progettista Prevenzione Incendi: **dot. Ing. GIULIA BENATTI**

3 30.06.2017 Revisione grafica
2 08.06.2017 Revisione grafica
1 21.04.2017 Revisione grafica

Commissario: **CASA SPA**
Responsabile del Procedimento: Arch. Vincenzo Esposito

Ubicazione del progetto:
Firenze
Via Torre degli Agli

Fase progettuale:
Progetto esecutivo

Prevenzione incendi

Titolo tavola:
Prevenzione incendi
Pianta piano -1

Commissario: **93s-15**
Data: **08.02.2017**
Redatto: **AD** Controllato: **gb** Approvato: **PE**
Scala: **1:100**
Numero tavola: **V.004**